

Description : Ce manomètre est un manomètre numérique de haute précision et intelligent. Il affiche la pression avec précision en temps réel avec son écran LCD de grande taille. Il a diverses fonctions, telles que la mise à zéro, le rétroéclairage, le bouton marche/arrêt, les unités et l'alarme de basse tension. Il est pratique à installer et facile à utiliser. La surface et le connecteur du produit sont en inox 304. Il peut être utilisé pour mesurer des gaz, des liquides, des huiles et autres fluides non corrosifs.



Construction :

- Robuste
- Facilité d'utilisation
- Autonomie de 8760h sans changement de piles

Classe de précision: 0.4%EM (non linéarité, hystérésis, répétabilité)

Etanchéité : IP65

Unité de mesure : Bar, Mpa, mH₂O, mmHg, Torr, kPa, PSI, kgf/cm²

Plage de pression : De 0-1 bar à 0-600 bar (0-250mb à 0/700b sur demande)

Raccord : 1/4G (autres type de raccords sur demande)

Alimentation : 3V, 2 piles AAA

Condition d'utilisation :

Fluide : Liquides et gaz

Température :

- Fluide : -20 ... +70 °C
- Ambiante: 0 ... +60 °C

Limite de surcharge :

- 1,5xEM (<100 bar) 1,2xEM (>100bar)

Pression d'éclatement :

- 3xEM

Les appareils décrits ci-dessus correspondent de par leur construction, dimensions et matériaux aux règles de l'art actuel. Nous nous réservons le droit de transformations et de changement de matériaux

Matériaux

Boîtier :	Ø80 Inox 304	(capuchon de protection en Noryl)
Raccord :	Inox 304	
Cellule :	Inox 304	

Fonctions :



Allumer/éteindre l'appareil



Appui court : changement d'unité / Appui long : voir la pression MIN et MAX



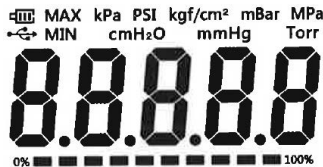
Appui court : fonction TARE / Appui long : OFFSET usine



Appui court : Allumer-Eteindre le rétroéclairage / Appui long : verrouiller le rétroéclairage sur la position allumer

Affichage:

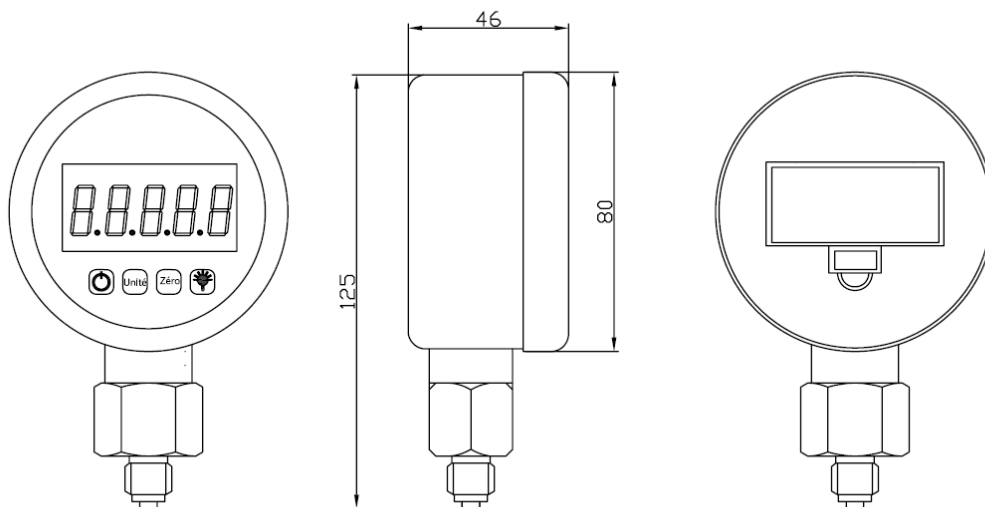
Afficheur rétroéclairé LCD 50x27mm 4,5 digits 7 segments avec bargraph



Test et homologations :

Compatibilité électromagnétique :	Conformité CE selon EN 61326-2-3
Masse :	~500g
Emballage :	Individuel dans un carton

SCHEMA TECHNIQUE et DIMENSIONS : Exécutions standard (en mm)



Les appareils décrits ci-dessus correspondent de par leur construction, dimensions et matériaux aux règles de l'art actuel. Nous nous réservons le droit de transformations et de changement de matériaux