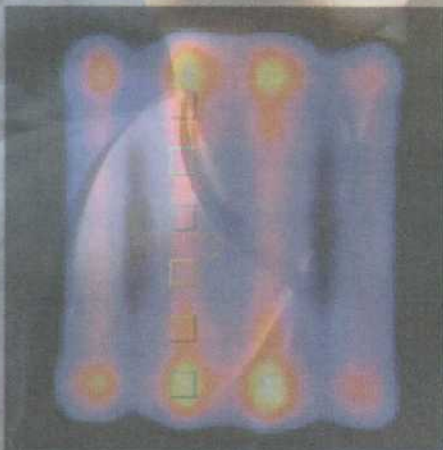
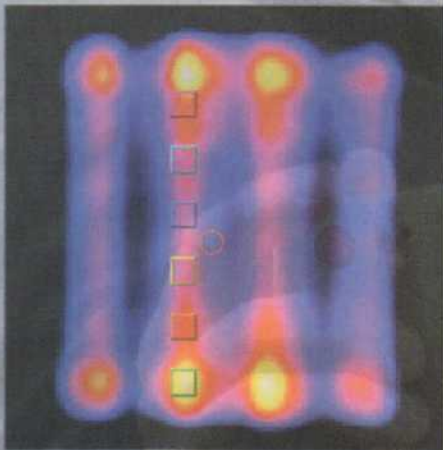
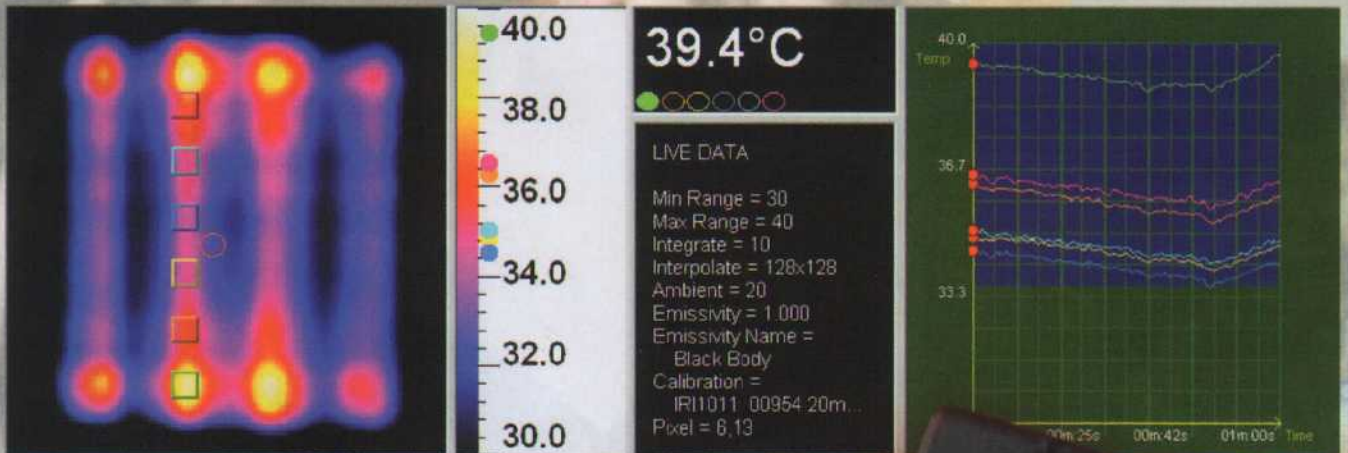


IR 1011

La caméra de thermographie infrarouge
IMBATTABLE



IR 1011

Un outil de contrôle indispensable à tous les électriciens, responsables maintenance et qualité

L'IR 1011 est un appareil de thermographie révolutionnaire qui met les avantages de cette technologie polyvalente au service du professionnel, de l'ouvrier qualifié comme du néophyte. La flexibilité, la facilité d'emploi et surtout le faible coût de ce produit permettent d'élargir les domaines d'application habituels de la thermographie (domaine militaire et professionnel) à une utilisation plus large dans les applications industrielles, civiles et domestiques.

Caractéristiques

- Visualisation instantannée de tout point d'échauffement
- Mesure de température précise jusqu'à 300°C
- Pointeur laser de localisation
- Enregistrement d'images et de commentaires vocaux
- Compatible Microsoft
- Affichage de l'image par Pocket PC HP 2210 fourni
- Utilisable avec PDA existant HP, Dell, Toshiba, Palm.
- Logiciels d'analyse et de traitement de données fournis
- Télécommande
- Utilisable d'une main avec poignée ou des deux mains
- Légèreté et simplicité d'utilisation
- **Prix ultra compétitif**

Applications

- **Détection de défauts électriques**
 - Défauts de serrage, de sertissage, de connexions
 - Câbles sous-dimensionnés
 - Composants électriques défectueux (fusibles, relais, transformateurs,...)
 - Défauts d'équilibrage de phases
- **Détection de défauts mécaniques**
 - Paliers de moteurs, de régulateurs
 - Problèmes d'équilibrage
 - Problèmes d'alignement
- **Economie d'énergie**
 - Défauts d'isolation, fuites sur les réseaux
- **Contrôle de processus industriel**



Utilisation

Filmer en continu

Pointer tout échauffement anormal à l'aide du laser pour mettre en évidence le point chaud

Figer l'image

Analyser l'image en mesurant la température en tous points

Enregistrer le cas échéant l'image avec un commentaire vocal pour la rédaction du rapport

Transférer par la suite l'ensemble des images sur votre PC pour la rédaction du compte-rendu

C'EST FACILE ET RAPIDE...

La caméra est conçue pour être utilisée d'une main, montée sur la poignée, ou à deux mains sans poignée. En utilisation à deux mains, la caméra présente une maniabilité extrême.

CARACTERISTIQUES TECHNIQUES

PERFORMANCES :

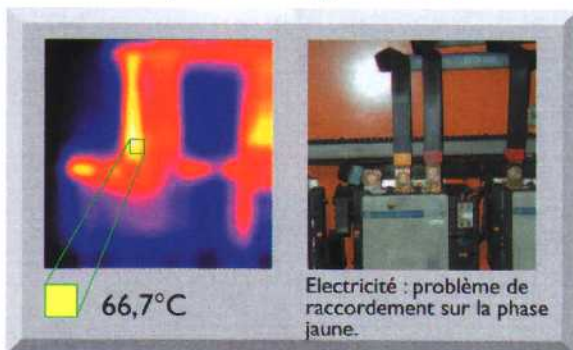
Plage de températures : -10°C à +300°C
 Champ de vision : 20° x 20°
 (en option : 10° x 10°)
 Réponse spectrale : 8 à 14 microns
 Sensibilité : 0,3°K à 30°C
 Image affichée : 96 x 96 pixels
 Détecteur : matriciel à 16 x 16 pixels
 Débit numérique : 8 Hz

ENREGISTREMENT D'IMAGES

Jusqu'à 1000 images par Mo de mémoire

POINTEUR LASER DE LOCALISATION

Laser de Classe II incorporé permettant de mettre en évidence le point chaud apparu à l'écran.



ALIMENTATION DE LA CAMERA

Piles ou batteries : 4 piles ou batteries de format AA
 Durée d'autonomie : jusqu'à 8 heures
 Sur secteur : Adaptateur secteur / sortie 5 V=

PARTIE MECANIQUE

Boîtier : plastique anti-chocs
 Dimensions : 120 x 125 x 80 mm
 Poids : ≤ 600 g, hors "Pocket PC" et poignée
 Support : à la main ou sur trépied
 Poignée : tient la caméra et le "Pocket PC" pour une utilisation d'une seule main.

L'EQUIPEMENT COMPREND :

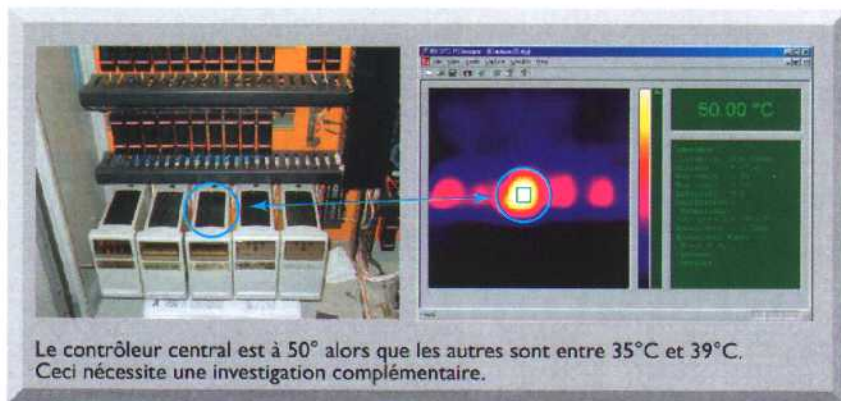
La caméra, l'ordinateur de poche HP 2210, la poignée de Caméra/Pocket PC (en option), la lanière, le logiciel pour Pocket PC & PC, câble de liaison caméra - PC RS 232 de 2 m, câble universel autosync, le manuel d'utilisation, l'alimentation secteur, la valise de transport.

CONFIGURATION MINIMALE REQUISE

Pocket PC : Compaq iPAQ, Toshiba e740, Dell Axim X5, O2 XDA

Câble de communication RS232 vers Pocket PC ou adaptateur CompactFlash RS 232, le cas échéant.

PC : ordinateur compatible IBM PC à 32 Mo de RAM, processeur 300 MHz, MS Windows (98, NT, Me, 2000 et XP), port série RS 232 (115 kbauds), fonctionnalité graphique couleur 15 bits.



PARAMETRES ET CONTROLES : POCKET PC & PC

- Réglages de sensibilité paramétrables par l'utilisateur
- Contrôle de décalage paramétrable par l'utilisateur (plage)
- Sensibilité/plage à ajustement automatique
- Palettes de couleurs : vert/bleu, arc-en-ciel et échelle de gris
- Pocket PC : deux curseurs mobiles de mesure de température
- PC : jusqu'à dix curseurs mobiles de mesure de température
- Valeurs d'émissivité paramétrables par l'utilisateur
- Intégration d'image paramétrable par l'utilisateur
- Valeur en °C, en °F et en K
- Image photo
- Recherche d'images
- Label d'image

CARACTERISTIQUES DU LOGICIEL POCKET PC

- Compatible avec la plupart des appareils Pocket PC sous Microsoft Pocket PC 2000, 2002, 2003, Palm Zire 71, Palm Tungsten
- Enregistrement et récupération d'images multiples
- Indicateur de charge batterie - Pocket PC.
- Pocket PC commandé par le bouton de navigation et à écran tactile.

FONCTIONNALITES DU LOGICIEL PC

- Affichage d'images et mesure de température en temps réel
- Enregistrement et récupération d'images multiples
- Affichage du temps / de température pour jusqu'à dix pixels, définis par l'utilisateur
- Enregistrement de toutes les valeurs de température (256) sous Microsoft Excel
- Couper/Coller d'images dans les autres applications Microsoft

ENVIRONNEMENT

Plage de température de fonctionnement : -5 à +50°C
 Plage de température de stockage : -20 à +80°C
 Humidité : 10% à 90% sans condensation conforme à la Directive sur la compatibilité électromagnétique.

