

Thermoscan IP

Surveiller sur votre PC la température en temps réel dans vos chambres froides, laboratoires, salles serveur...

Fonctions

- ☑ Surveillance en temps réel
- ☑ Archivage automatique sur PC
- ☑ Alarmes par Email et/ou Pop-Up
- ☑ Affichage et impression des graphes, listes...

Sondes Ethernet

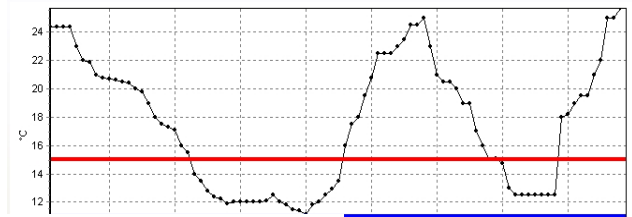
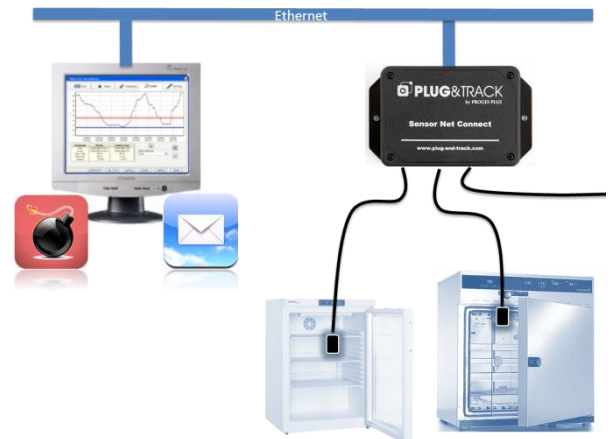
- Connectez directement les sondes sur votre réseau informatique avec les Sensor Net Connect. Connexion réseau par **câble** ou par **Wifi**
- Possibilité de connecter 3 sondes par Sensor Net connect
- Nombre illimité de Sensor Net Connect et de sondes
- Branchement facile des sondes par prises RJ12

3 Types de sondes

- Sonde digitale -55 to +110°C ± 0.5°C
- Sonde PT100 -200 to +250°C ± 0.5°C
- Sonde de température et humidité 0 / 100% RH

Logiciel Thermoscan IP

- Réglage des Sensor Net Connect et des sondes
- Niveaux d'alarmes réglables avec temporisation
- Alarmes par Pop-up et/ou, Email
- Affichage et impression des graphes, des listes de température, des listes d'alarmes
- Historique des température pendant plusieurs années



| Date | Heure | Relève | Température |
|------------|----------|--------|-------------|
| 15/05/2006 | 15:56:17 | | 27,60 |
| 15/05/2006 | 15:56:22 | | 27,50 |
| 15/05/2006 | 15:56:27 | | 27,40 |
| 15/05/2006 | 15:56:32 | | 27,40 |
| 17/05/2006 | 18:16:51 | | 25,60 |
| 17/05/2006 | 18:16:56 | | 25,70 |
| 17/05/2006 | 18:17:01 | | 25,60 |
| 17/05/2006 | 18:17:06 | | 25,60 |
| 17/05/2006 | 18:17:11 | | 25,60 |
| 17/05/2006 | 18:17:16 | | 25,50 |
| 17/05/2006 | 18:17:21 | | 25,40 |
| 17/05/2006 | 18:17:26 | | 25,40 |
| 17/05/2006 | 18:17:31 | | 25,40 |
| 17/05/2006 | 18:17:36 | | 25,40 |
| 17/05/2006 | 18:17:41 | | 25,30 |
| 17/05/2006 | 18:17:46 | | 25,30 |
| 06/06/2006 | 16:58:43 | | 25,40 |

Sensor Net Connect

Une solution simple, rapide à installer et très économique pour suivre en temps réel la température de vos équipements, avec votre réseau Ethernet standard.

Le Sensor Net Connect est un boîtier électronique intelligent qui se connecte directement sur votre réseau Ethernet et sur lequel **vous pouvez brancher jusqu'à 3 sondes de température ou d'humidité**

Le boîtier interroge les sondes à fréquence paramétrable. Les données sont envoyées sur le logiciel Thermoscan IP. Vous êtes prévenus dès qu'une sonde dépasse les seuils d'alerte fixés. Vous profitez ainsi de toute la puissance et la simplicité de Thermoscan IP.



Sensor Net Connect

- Serveur web embarqué
- Fonctionne en adresse IP fixe ou DHCP
- Possibilité de connecter jusqu'à 3 sondes
- Connexion réseau par **câble Ethernet** ou par **Wifi** (802.11b WEP ou WPA)
- Alimentation 9 V
- Boîtier ABS Dimension 14 x 8.4 x 3.5 mm



Sonde de température numérique

- Sonde numérique 55/+110°C
- Précision $\pm 0.5^{\circ}\text{C}$
- Résolution 0.1°C
- Longueur de câble : 2 mètres



Sonde de température et d'Humidité

- Sonde d'humidité relative 0-100% / -40/+85°C
- Précision 10/90% $\pm 3\%$ / $\pm 0.2^{\circ}\text{C}$ à 25°C
- Résolution 0.4% / 0.1°C
- Longueur de câble : 2 mètres
- Dimension 80x80x21 mm



Sonde PT100 pour les températures hautes et basses

- -200/+250°C
- Précision $\pm 0.3^{\circ}\text{C}$ à 0°C (Class B)
- Résolution 0.1°C
- Longueur de câble : 2 mètres
- Diamètre sonde 6mm, longueur 40 mm 316L Câble Téflon, ressort de courbure
- Connexion au Sensor Net Connect via interface PT100



Interface PT100 pour la connexion au Sensor Net Connect

- Connecte toute sonde PT100 au Sensor Net Connect
- Compatible PT100 3 ou 4 fils
- Converti les valeurs analogiques en valeurs numériques
- Alimentée par le Sensor Net Connect

Prolongateurs 10 mètres et 25 mètres disponibles